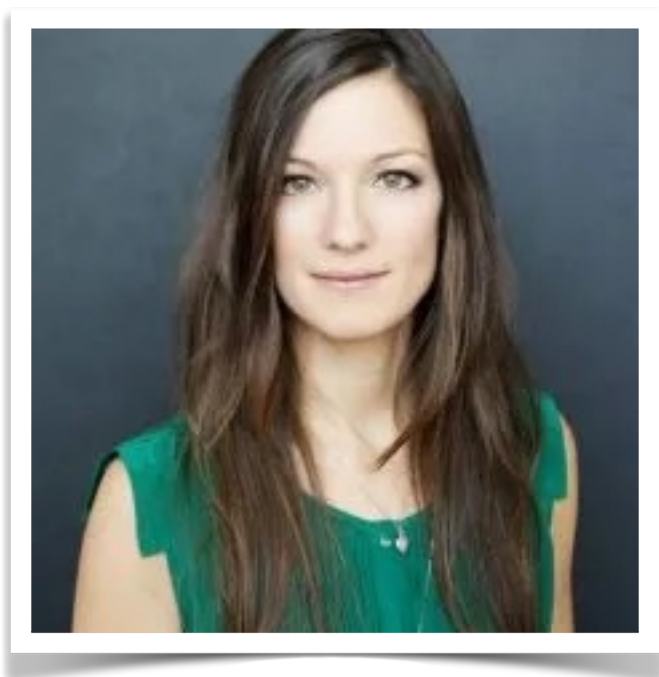


GENEVIÈVE LISOTTE



Geneviève Lisotte œuvre à titre de scénographe, conceptrice de costumes, directrice artistique et styliste depuis plus de 15 ans. Au théâtre, elle a assuré la conception de plus d'une centaine de productions et collaboré avec plusieurs metteurs en scène de renom dont **André Brassard, Claude Poissant, Christian Lapointe, Catherine Vidal, Jean-Guy Legeault, Fernand Rainville et René-Richard Cyr**. Au théâtre elle conçoit les scénographies des spectacles *Oxygène* et *Pelléas et Mélisandre*, *Les fourberies de Scapin*, *Et Vian! dans la gueule*, *L'imprésario de Smyrne* et *Le Malade imaginaire*, *L'Idiot*, *Robin et Marion* et, *Les intouchables*. Récemment, Geneviève a signé les décors pour les spectacles du **Cirque du Soleil** *Le Monde est fou*, *Tout écartillé*, *Reflekt* et *Saudi National Day*.

En parallèle, elle travaille à la conception d'une forêt lumineuse, **Sakuya Lumina** avec **Moment Factory** à Osaka au Japon. Geneviève a été récipiendaire de la bourse du CALQ, Studio Résidence à New York en 2015.

À titre de concepteur visuel, elle travaille sur plusieurs spectacles de **Pierre Lapointe** dont *La forêt des mal-aimés*, *Mutantes* et *Punkt*. Au cinéma, Geneviève signe, entre autres, la direction artistique des films **Cash Nexus**, **Le Météore** et **Chorus** (réalisation François Delisle), **Bà Noï** (réalisation Khoa Lê).